

**KÖFOP-2.1.2-VEKOP-15- 2016-00001**  
**A jó kormányzást megalapozó közszolgálat-fejlesztés**

# **A Jó Állam Mutatók választásának, nyomon követésének eljárásrendje**

**Csuhai Sándor**  
szakmai vezető

**ÁLLAMKUTATÁSI ÉS FEJLESZTÉSI  
INTÉZET  
MÉRÉSI ÉS MÓDSZERTANI LABOR**



**Nemzeti Közszolgálati  
Egyetem**



**MAGYARORSZÁG  
KORMÁNYA**

**SZÉCHENYI** 2020



**Európai Unió**  
Európai Szociális  
Alap



**BEFEKTETÉS A JÖVŐBE**

# CÉLOK

Kiinduló pont:

Minden KÖFOP programnak kötelező Jó Állam Mutató vállalásokat tenni.

A feladat jellemzői:

- A feladat többszörösen nehéz,
- A feladat fontos, több tekintetben is,
- A feladat támogatott: az NKE (kötelező) részvétele javítja a hatékonyságot és az eredményességet,

A feladat gyakorlati megoldása: Az NKE és a Kedvezményezettek együttműködésével!

Ha a közös munka jól van összehangolva, akkor hatékonyan meg lehet oldani a feladatot! **Ha nincs – nagyon sok idővesztést okozhat!**

**Mai célunk: a későbbi közös munka hatékonyságának megalapozása!**

**Ennek érdekében áttekintjük:**

- a feladat lényegi elemeit
- a nehézségét
- a megoldást
- a közös munka lépéseit

# AZ ELJÁRÁSREND ALAPJAI – A FOLYAMAT ÁTTEKINTÉSE

- Pályázó: kiválaszt (minimum) három megfelelőnek tartott mutatót a pályázati szakasz során.
- Az NKE megvizsgálja a megfelelőséget: Illeszkedés a projekthez?
- NKE és Kedvezményezett közösen alakítják ki a mutató szett és mérések végső verzióját.
- IH a végső verzió javaslatot beleépíti a szerződésbe (a következő szerz. módosításkor)
- Az NKE és Kedvezményezett rendszeresen kapcsolatba lép az előrehaladás riportoltatása során (félévente)
- Az NKE rendszeres beszámolókat készít a KÖFOP IH-részére
- Az NKE az eredmények összegzésére (a KÖFOP záráskor) részletes tanulmányt ír.

# AZ ELJÁRÁSREND ALAPJAI – A SZEREPEK ÁTTEKINTÉSE

## **Pályázó, kedvezményezett, projektgazda:**

- Az NKE együttműködő partnere (Támogatási Szerződése szerint) a Jó Állam mutató vállalatok, mérések és eredmények terén.

## **A KÖFOP Irányító Hatóság (IH):**

- A projektgazda felé a támogató képviselője
- Az NKE felé: megbízó és a KÖFOP 2.1.2 projekt támogatója

## **Nemzeti Közzolgálati Egyetem (NKE):**

- Az IH felé projekt szempontból: projekt megvalósító
- Az IH felé a Jó Állam mutatók és eredmények terén: javaslattevő, valamint a szakmai nyomon követést és záró beszámolást végzi
- A KÖFOP kiemelt projektek együttműködő partnere (Támogatási Szerződése szerint)

# A KÖFOP ÖSSZES EREDMÉNYEIT ÖSSZEGZŐ, ZÁRÓ ELEMZÉS – „AMI FELÉ HALADNUNK KELL!”

## Az összegző elemzés tervezett szerkezete:

1. A projektek eredményeinek bemutatása
  - a. Eredmény paletta bemutatás: a projektek átvilágítása alapján a teljes Jó Állam releváns output és outcome eredményssor.
  - b. Számszerű eredmények: A projekt tartalmakhoz kapcsolódó JÁPM-k
2. A JÁJ dimenziók és mutatók szerint összegzett OP eredmények és hatások
  - a. JÁJ mutatónként: Összesítve, aggregálva az egy-egy mutatóhoz tett számszerű vállalások, amik a KÖFOP-ban megtalálhatók
  - b. JÁJ mutatók (JÁM) számszerű eredményeinek elmozdulásaiban a KÖFOP OP keretében megvalósult fejlesztések hatásának mértékére vonatkozó számítások és becslések.
3. Vezetői összefoglaló a KÖFOP hatásáról a JÁM előrehaladásokban

# MÓDSZERTANI FEJLESZTÉS SZEMPONTJAI

Cél a mutatók alkalmazásának rendszerét úgy felépíteni, hogy:

- Működőképes legyen (a projekt, és a partnerei számára is reálisan megvalósítható)
- Tartalmas legyen: A projekt legfontosabb Jó Állam hatásait kell tematizálja. (Nem lehet sehol sem névleges a JÁM-ok kezelése! Nem védhető, ha a Jó Állam hatások közül 3 periférikus kerül kiválasztásra!)
- A kedvezményezettek számára is hasznos legyen: Pl.: (1) EREDMÉNY kommunikációban, (2) minőségbiztosítási rendszer fejlesztés: már létező, vagy tervezett, II. korszerűsítés szempontjából szükségszerű mérések közül a relevánsakat itt fejleszteni lehet.
- Az eredmények nyomon követésre alkalmas legyen: monitoring folyamat épülhessen rá (projekt és NKE-IH is)
- Záró elemzésre alkalmas legyen (projekt és KÖFOP OP szinten is)



**A módszertani munka a *projektekkel kapcsolatfelvétellel indul és a kedvezményezettekkel együttműködésben készül.***

# A JÓ ÁLLAM MUTATÓK ÉS A PROJEKT EREDMÉNYEK VISZONYA

*A JÁM és projekt tartalmak/kimenetek távolságának problémája:*

## **A TÁVOLSÁG**

*A Jó Állam Mutatók (JÁM) eredeti rendeltetése: országos nagy rendszerről referálnak.*

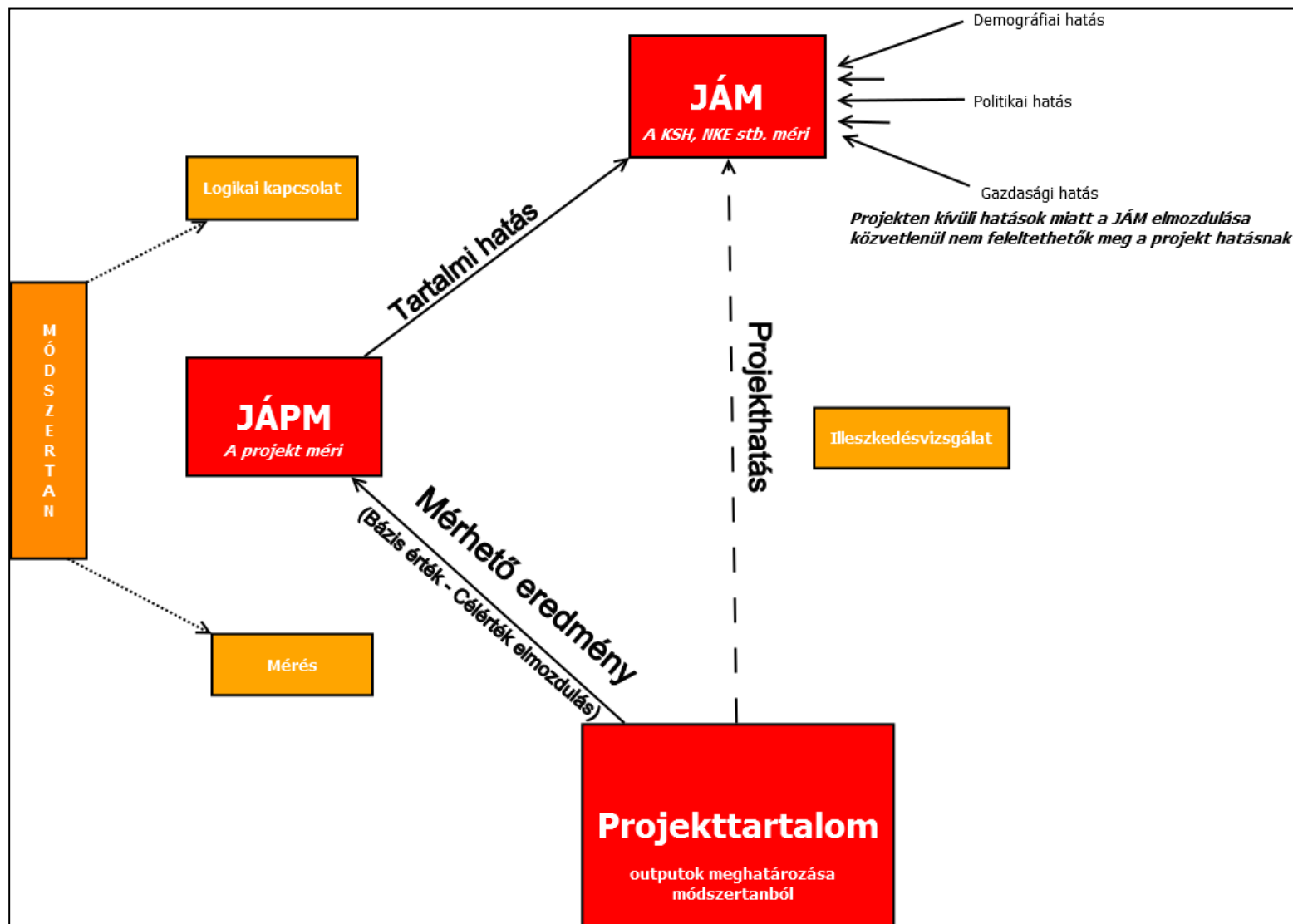


*A projektek: (1) rész rendszerek és (2) saját hatókörüket ismerik csak.*

*Példa:* *X hivatal ha tudja is, hogy az ő területén megvalósuló fejlesztés az adott ügyekben, nála hány percet csökkent. De nem tudja a többi hivatal volumenét, elmozdulását.*

**Szükség van a JÁM és a projekt összekapcsolására!**

# PROJEKT SZAKMAI TARTALOM - JÁM – JÁPM ÖSSZEKAPCSOLHATÓSÁGA





# JÓ ÁLLAM PROJEKT MUTATÓ (JÁPM) VÁLASZTÁS ESZKÖZE: PROJEKTEREDMÉNY HATÁSELEMZŐ

A módszertani fejlesztés és KÖFOP záró értékelés az alábbi projekt átvilágítást segítő mátrixra épül:

Projekt output:		Hatás dimenziók				
		Időráfordítás csökkenés	Költség csökkenés	Szolgáltatáshoz, eljáráshoz való hozzáférhetőség növelése, hozzáférési korlátok csökkentése	Szolgáltatás, eljárás fejlesztéshez kapcsolódó képességtétel, kompetencia növekedés	Elégedettség, igénybe vétel növekedése
Célcsoport	Lakosság, ügyfelek					
	Vállalkozások - Kiemelt partnerek					
	Közigazgatás, állami szervek					
	Saját szervezet					

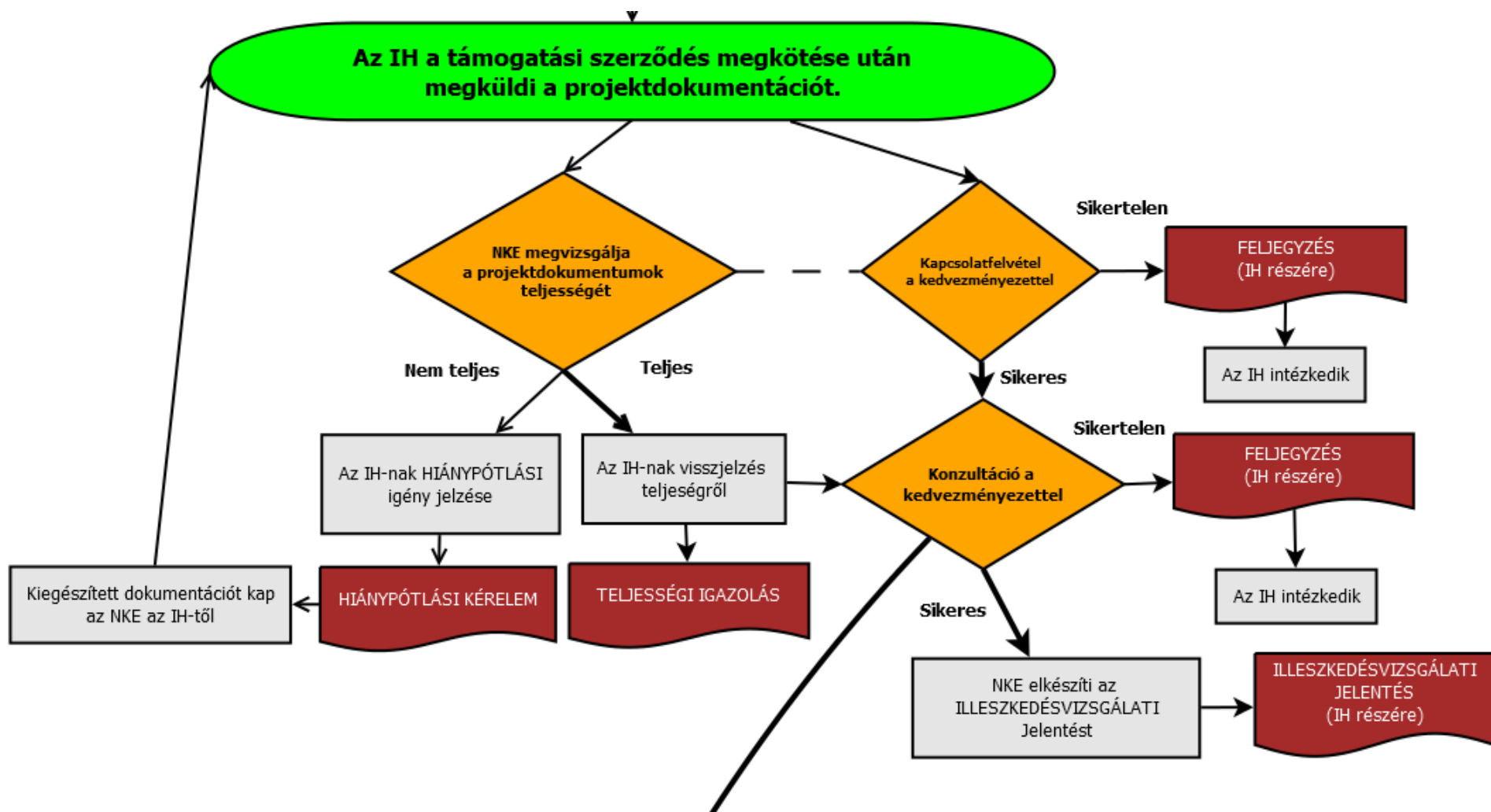
# A MÓDSZERTANI FEJLESZTÉS EREDMÉNYE

<b>A Jó Állam Projekt Mutató (JÁPM) leírása</b>	JÁPM megnevezése	
	JÁPM kódja	
	JÁPM típusa (kimeneti/ eredménymutató)	
	JÁPM definíciója (leírás, cél)	
	A JÁPM projekthez való kapcsolódásának bemutatása (Az összefüggések világos bemutatása.)	
	<b>Mely JÁM-hoz kapcsolódik?</b>	
	JÁPM JÁM-hoz való kapcsolódásának és hozzájárulás módjának leírása Az összefüggések világos bemutatása. (Szövegesen)	
<b>Bázisérték (kiinduló érték)</b>	Adatforrás: adathely, vagy felvétel megjelölése	
	Bázis érték pontos számítási módja, módszere	
	<b>Tárgy időpont, vagy tárgy időszak megadása (Amikori állapot, vagy időszak, amelyre vonatkozóan kell a bázisértéket kiszámolni)</b>	
	Bázisérték (A mutató kiszámított kiinduló értéke.)	
	Bázisérték mértékegysége	
	<b>Igazolás módja, alátámasztó dokumentumok leírása</b>	
	<b>Alátámasztó dokumentumok elérhetősége, őrzési helye</b>	

# A MÓDSZERTANI FEJLESZTÉS EREDMÉNYE – FOLYT.

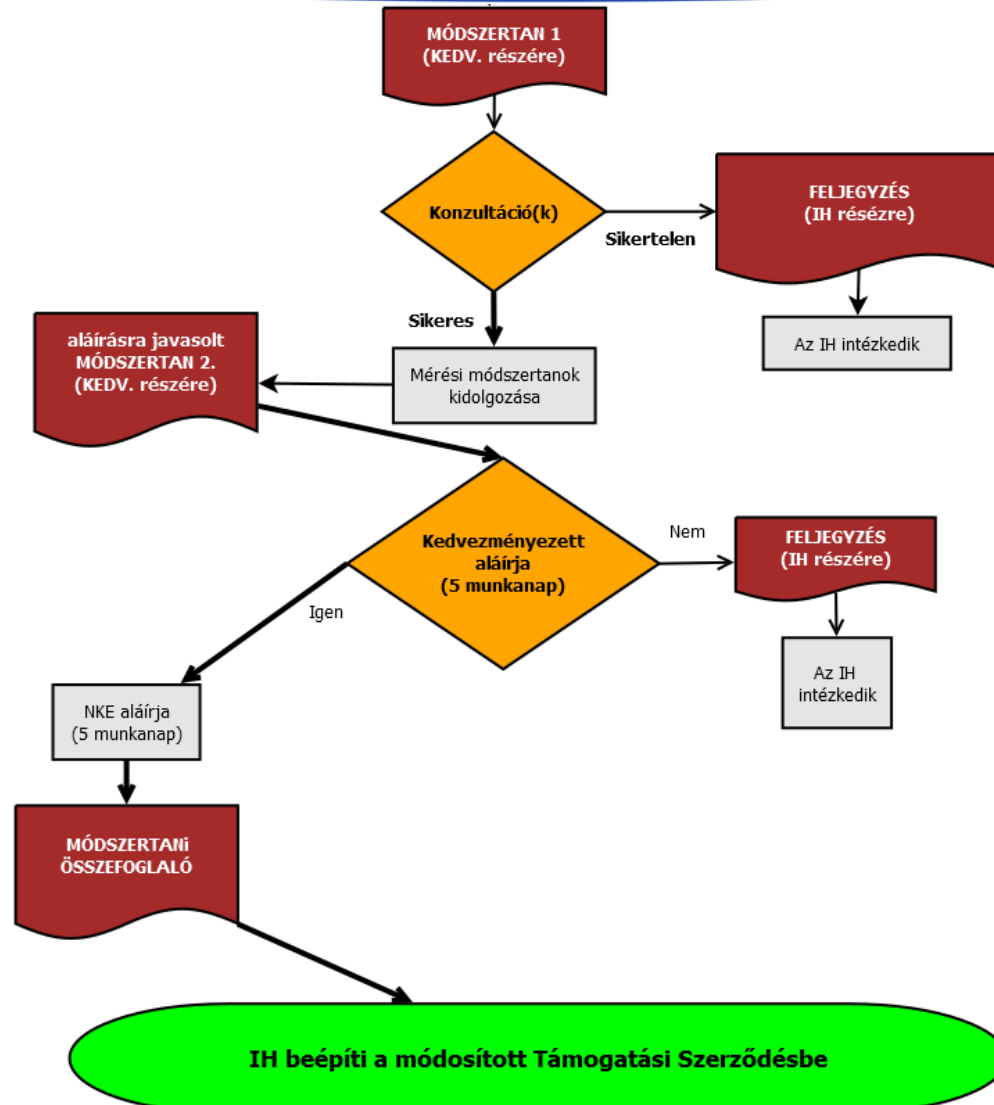
Mérési pontok	Hány közbenső - mérési pont szerinti - jelentéstételi kötelezettség van-e az NKE felé? (A projekt zárásán kívül hány mérési pont!) Maximum 4, amelyből egy a Projekt fizikai befejezése	
	Mérési ponthoz kapcsolódó <b>célérték elérésének tervezett dátuma</b> (módosulhat projekt hosszabbítás esetén)	
	<b>Mérési ponthoz kapcsolódó célérték</b>	
	Mérési ponthoz kapcsolódó célérték mértékegysége	
	Mérési ponthoz kapcsolódó célérték adatforrása eltér a bázisértékéhez képest? (igen / nem)	
	Mérési ponthoz kapcsolódó célérték adatforrása: adathely, vagy felvétel megjelölése	
	Mérési ponthoz kapcsolódó célérték számítási módja eltér a bázis érték számítástól? (igen / nem)	
	Mérési ponthoz kapcsolódó célérték számítási módja (Töltése: Csak ha eltér a bázis érték számítástól)	
	<b>Igazolás módja, alátámasztó dokumentumok leírása</b>	
	Mérési ponthoz kapcsolódó célérték elérésének kockázatai (kockázat becslés szövegesen)	
<b>Mérési ponthoz kapcsolódó célérték alátámasztó dokumentumok fellelhetőségének helye a kedvezményezettnél:</b>		
Módszertani kiegészítés	Fontosabb kapcsolódások, összefüggések (jogszabályok, fogalmak, számítási mód hagyományokhoz, jó gyakorlatokhoz kapcsolódó vagy eltérő szempontjai.)	
Módszertan státus adatai	<b>Módszertan módosítások száma a projekt időszak alatt</b>	
	Előző módszertan verzió hatályba lépés dátuma	

# A FOLYAMAT – ILLESZKEDÉSVIZSGÁLAT



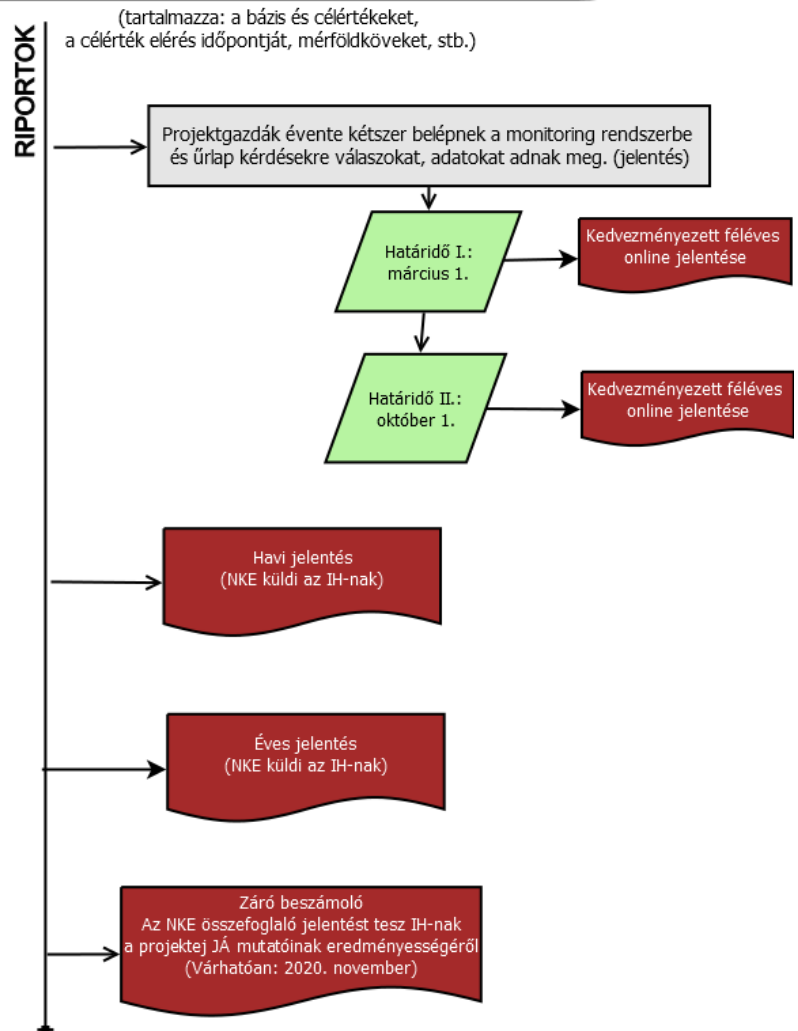
*Megjegyzés: E szakaszban az NKE felveszi a kapcsolatot a Kedvezményezettel.*

# A FOLYAMAT – MÓDSZERTANI SZAKASZ



# A FOLYAMAT – RIPORTOLÁSI REND

**Az elfogadott Módszertani összefoglaló adatait, tartalmát az NKE berögzíti az erre a célra szolgáló saját fejlesztésű monitoring rendszerbe.**



# A FOLYAMAT – SZERZŐDÉS MÓDOSÍTÁSI FOLYAMAT

**A projekt időszak alatt a szerződésmódosítások érinthetik a Jó Állam Mutató vállalatokat.**

Abban az esetben, ha a JÁM-okat is érinti a szerződés módosítás,



az Irányító Hatóság megküldi a dokumentumokat az NKE részére.



A folyamat az eredeti vállalatok eljárása szerint zajlik  
*(De csak a módosítással érintett részeket kezeli!)*

# EGYÉB ESZKÖZÖK A RENDSZER MŰKÖDÉSÉNEK TÁMOGATÁSÁRA

## 1. Az informatikai háttér, támogató rendszer létrehozása (KTMR)

- *Fejlesztése 2016 áprilisa óta zajlik.*
- *A feladat megkezdéséhez alkalmas részei már működnek.*

## 2. Kedvezményezettek tájékoztatásának, online információk biztosítása

- *honlap aloldal létrehozása: [http:// joallammutatok.uni-nke.hu/](http://joallammutatok.uni-nke.hu/)*

## 3. KÖFOP projektectől érkező eddigi megkeresések (14 szervezettől érkeztek) :

*A Jó Állam mutatókkal kapcsolatos vállalások a projekteknek nehézségekbe ütköznek, ezért több esetben (nem kötelezően) szakmai konzultációkat kezdeményeznek az NKE-vel.*

*A megkeresésekre konzultációkat bonyolítottunk le, néhány projektgazda esetében több ülésben.*



# KÖSZÖNÖM A FIGYELMET!

**AKFIOFFICE@UNI-NKE.HU**

**<http://joallammutatok.uni-nke.hu>**

**CSUHAI.SANDOR@UNI-NKE.HU**

**SZÉCHENYI** 



MAGYARORSZÁG  
KORMÁNYA

Európai Unió  
Európai Szociális  
Alap



**BEFEKTETÉS A JÖVŐBE**